

[開始方法]

【処理概要】

アプリケーションを起動し、ウェルカムボードファイルの新規作成または、修正を開始します。

【操作方法】

パソコンにUSBメモリを挿入する。

[welcomeboard.exe]を実行し、図1の画面を表示します。USBメモリを挿入していないと以下のメッセージが表示されますので[OKボタン]をクリックし、USBメモリを挿入してください。

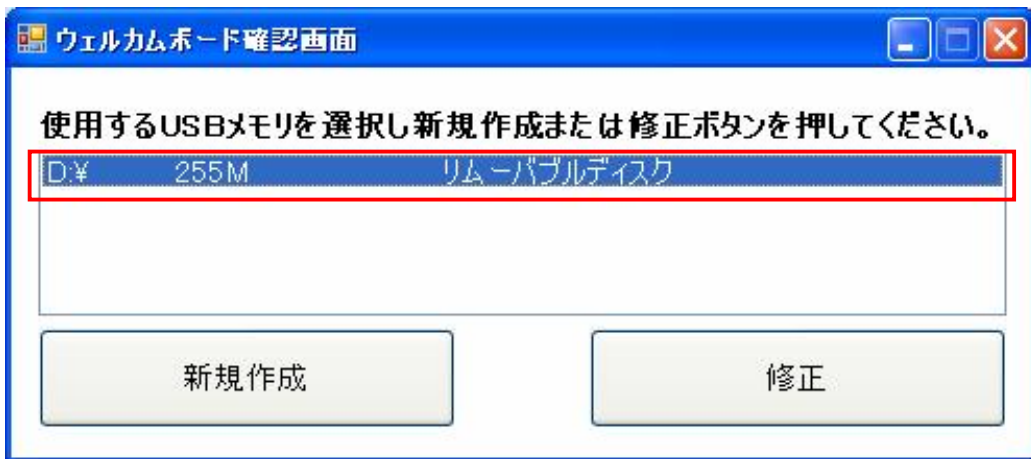
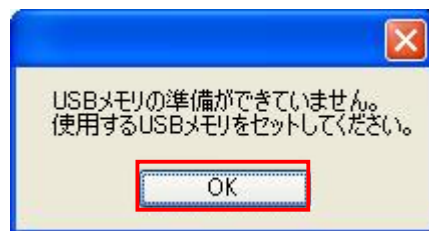
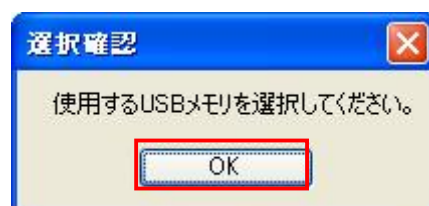


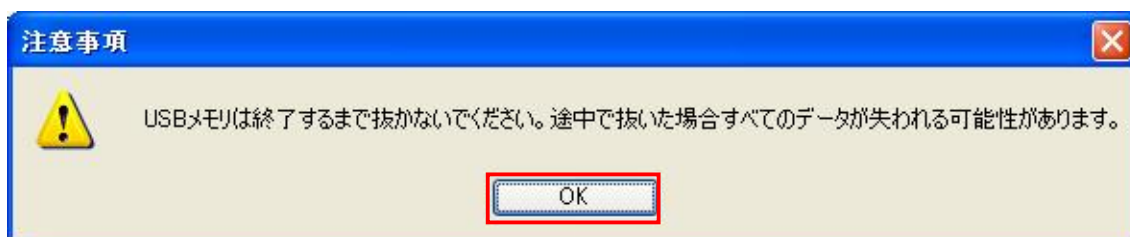
図1. 確認画面



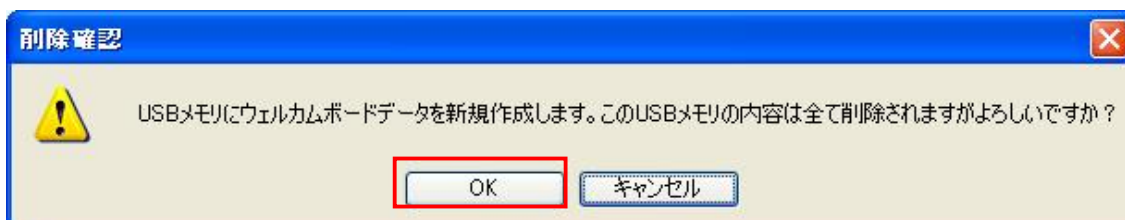
使用するUSBメモリを一覧から選択します。選択をしないと以下のメッセージが表示されますので[OKボタン]をクリックし、使用するUSBメモリの選択を行ってください。



新規作成ボタンまたは、修正ボタンをクリックします。



上記のメッセージが表示されますので、[OKボタン]をクリックします。
USBにデータを読み書きしている最中(ランプが点滅中)はUSBを本体から抜かないでください。



更に、上記のメッセージが表示されますので、[OKボタン]をクリックします。
新規作成の場合、USBメモリのデータが全て削除されます、削除されたデータは元に戻らないため、取扱いに十分注意してください。

以上で、処理開始となります。